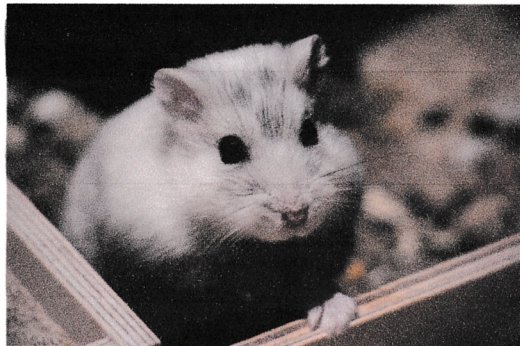


Hoe weet ik of mijn hamster in winterslaap is?

Hamsters houden bij een temperatuur onder de 15 °C een winterslaap.

Hoe herken je een hamster in winterslaap?

- Een opgerolde houding op zijn zij met gestrekte voorpootjes.
- Niet eten en drinken.
- Lage lichaamstemperatuur.



Haal je hamster nooit abrupt uit zijn winterslaap! Dit kan alleen door hem langzaam op te warmen.

Maar wat kan je dan wel doen?

- Zet hem bijvoorbeeld in de woonkamer en voeg wat extra nestmateriaal toe.
- Gebruik geen kachel of lamp om de temperatuur snel te verhogen.

Twijfel je of je hamster een winterslaap houdt? Laat hem dan voor de zekerheid controleren door de dierenarts.